

Corps étrangers & Contaminants

Dans le domaine agro-alimentaire, pharmaceutique ou cosmétique, la sécurité du produit est un enjeu d'importance capitale. La contamination du produit ou la présence d'un corps étranger constitue un danger pour le consommateur (un risque pour la santé publique) et pour le producteur (risque économique).

Les risques sont présents tout au long du process de fabrication (matières premières, lignes de production, pollutions accidentelles ...). La maîtrise de ces risques, élément essentiel de la sécurité, implique l'identification des contaminants.



Votre besoin

Identifier la contamination

Nature

- Fragments de verre, de métal ou de plastique
- Pierre
- Fibres naturelles ou synthétiques
- Cheveux



Source

- Débris de conditionnement
- Usure des outils de fabrication
- Matières premières
- Pollutions liées à l'environnement de la ligne de conditionnement
- Pollutions accidentelles

Nos valeurs

- Qualité
- Efficacité
- Proximité



CRITT MATERIAUX ALSACE

Tél. : (+33) 03 88 19 15 10 • Fax : (+33) 03 88 19 15 14

19 Rue de Saint Junien • B.P. 80023 • 67305 SCHILTIGHEIM • FRANCE • info@critt.fr

www.critt.fr



Notre collaboration

L'association de nos compétences et de nos équipements nous a permis de développer une méthode scientifique rigoureuse de caractérisation des corps étrangers et contaminants.

Cette méthode, basée sur des observations et des analyses physico-chimiques, a été validée et accréditée par le COFRAC. Elle s'applique à des corps étrangers, de différentes natures (verre, plastique, métal, minéral ...) présents sous différentes formes (fragment, fibre, particule ...).

Quand la nature du corps étranger est déterminée, il est plus facile de remonter à la source du problème.

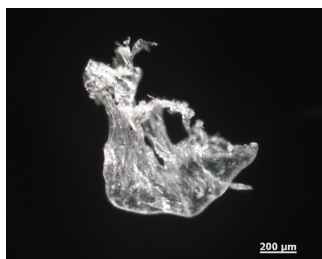
Nos garanties

Le CRITT Matériaux Alsace est accrédité par le Comité Français d'Accréditation (COFRAC) selon la norme NF en ISO/CEI 17025 pour

 Caractérisation des corps étrangers dans les produits agro-alimentaires, cosmétiques et pharmaceutiques



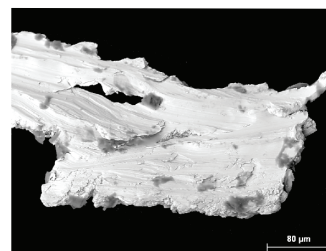
En tant que Centre de Ressources Technologiques, notre objectif est de vous garantir une prestation rapide et adaptée à votre demande.



fragment polymère



fragment polymère



copeau métallique



fragment cheveux



CRITT MATERIAUX ALSACE

Contact

Cathie COLIN - Responsable d'activité fragments
Martine GRBIC - Responsable d'activité particules et fibres

c.colin@critt.fr
m.grbic@critt.fr