

Les polymères



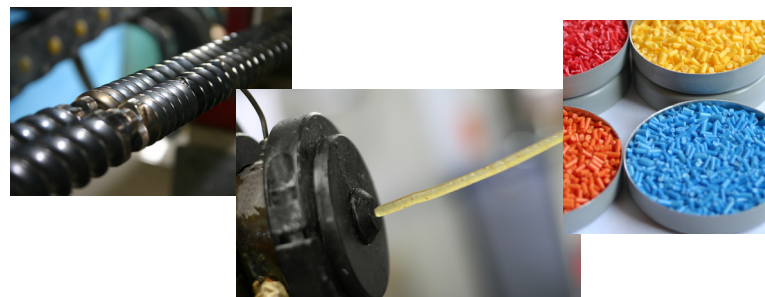
En tant que fabricant, transformateur ou utilisateur de matériaux plastiques et composites, vous souhaitez :

- ▶ Développer de nouveaux produits
- ▶ Contrôler vos matières premières et/ou produits finis
- ▶ Expertiser les défauts et défaillances de pièces techniques

Le CRITT Matériaux Alsace vous accompagne et vous guide dans vos démarches en mettant à votre disposition des moyens techniques et compétences pour intervenir sur les polymères ainsi que sur les charges minérales.

Recherche et développement /Atelier pilote

- Amélioration des propriétés d'un matériau polymère
- Recyclage et recyclabilité des matières plastiques
- Formulation et production pilote
- Compoundage à façon



Le CRITT Matériaux Alsace possède une ligne de compoundage (extrudeuse bi-vis CLEXTRAL BC21), un malaxeur HAAKE Polydrive et une presse à plateaux chauffants permettant la préparation de compounds pour apporter des solutions dans les domaines suivants :

- Préparation de compounds à façon (de 10 à 500 kg)
- Formulation de compounds à propriétés spécifiques dont compounds à propriétés magnétiques
- Recyclage de plastiques en mélange
- Extrusion réactive

Nos valeurs

- Qualité
- Efficacité
- Proximité



CRITT MATERIAUX ALSACE

Tél. : (+33) 03 88 19 15 10 • Fax : (+33) 03 88 19 15 14

19 Rue de Saint Junien • C.S. 80023 • 67305 SCHILITIGHEIM • FRANCE • info@critt.fr

www.critt.fr



Contrôles sur matières premières et produits finis - Qualification de nouveaux produits

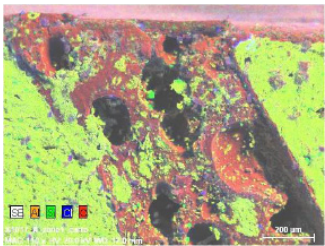
- Analyse et caractérisation des propriétés physico-chimiques
- Contrôle de propreté / Examen de particules
- Essais de vieillissement accéléré
- Mise au point de méthodes d'analyse

Applications

- Composition chimique
(ex : Identification de la nature des constituants organiques et inorganiques, teneur en métaux lourds, perte au feu, taux de fibres ...)
- Morphologie
(Examens macroscopiques et microscopiques)
- Propriétés thermiques, rhéologiques et mécaniques

Expertise sur pièces plastiques et composites

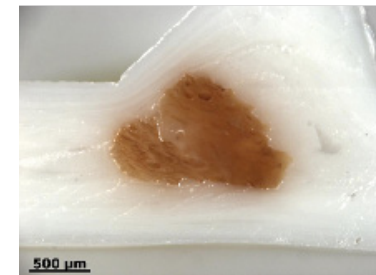
- Expertise de défauts de matière et de défaillances de pièces techniques
- Caractérisation de corps étrangers (fragments, fibres ou particules)
- Études stratigraphiques sur peintures



Cartographie élémentaire



Origine : fibres broyées



Défaut de matière

Nos moyens d'analyse

Nous disposons de nombreux équipements :

- Spectromètre IRTF couplé à un microscope IR
- Microscopie Electronique à Balayage (MEB)
- Analyses chimiques : FX, DX, ICP
- Analyses thermiques : DSC, ATD, ATG
- Indice de fluidité (MFI)
- Mesure du volume spécifique en fonction de la pression et de la température (PVT)
- Essais mécaniques : traction, flexion, compression, choc charpy, dureté shore A et D
- Spectrocolorimètre, brillancemètre
- Chambre de vieillissement accélérée
- Malaxeur type HAAKE de capacité 60 cm³
- Ligne compoundage CLEXTRAL BC 21



CRITT MATERIAUX ALSACE

Contact

Josselin MAYINGI - Responsable du département Polymères
Martine GRBIC - Assistante du responsable du département Polymères

j.mayingi@critt.fr
m.grbic@critt.fr