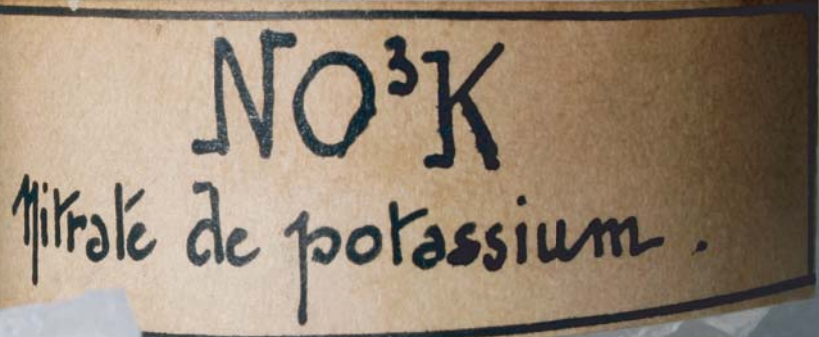
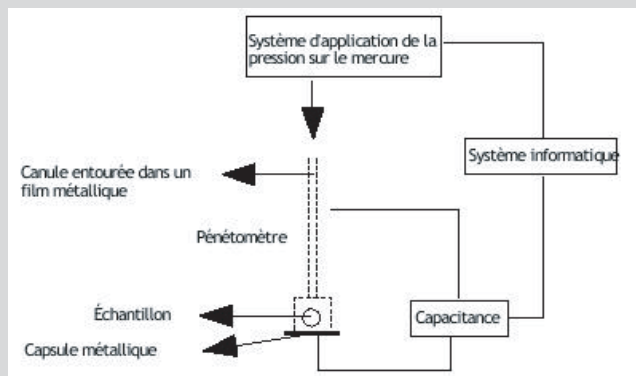


# SECTEUR



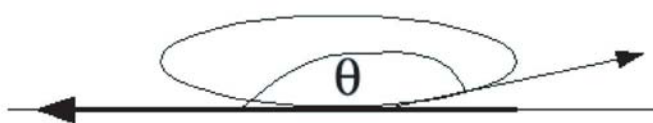
## Matériaux pierreux

### Porosimétrie par injection de mercure



#### Détermination du volume et du diamètre d'accès aux pores

- Intrusion de mercure par augmentation de pression
- Déduction de la taille et la surface des pores en connaissant la pression appliquée, et la quantité de mercure qui a pénétré dans l'échantillon

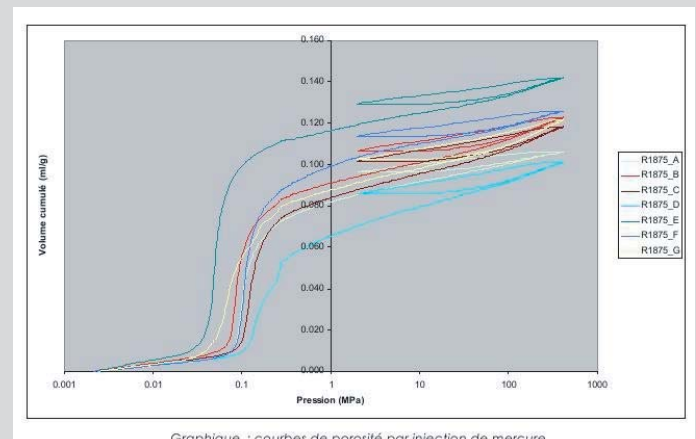


Angle de contact entre la surface et le liquide  
Hg est un liquide non mouillant  $\theta > 90^\circ$

$$p = \frac{2\alpha \cos\theta}{R}$$

#### APPLICATIONS

Permet de caractériser la porosité de matériaux tels que les roches, les céramiques, les polymères ainsi que des matériaux inorganiques.



Graphique : courbes de porosité par injection de mercure